

Schweißrauchfilter

Zur punktgenauen Erfassung und Abscheidung rauchhaltiger Luft

SRF K-10/K-15
SRF T-2/T-4
SRF SK
KAF-70/100
WELDEX

Anwendungen

Schweißen von:

Baustahl

Edelstahl
(Chrom-Nickel, etc.)

beschichteten Blechen

Aluminium

verzinkten Werkstücken

Direktabsaugung am
Schweißbrenner

etc.



SRF K-10 in der Metallindustrie



WELDEX Filterturm für die Hallenlüftung



SRF SK an einem Arbeitsplatz



SRF K-15 mit zwei Absaugarmen



Prüfzeichen:

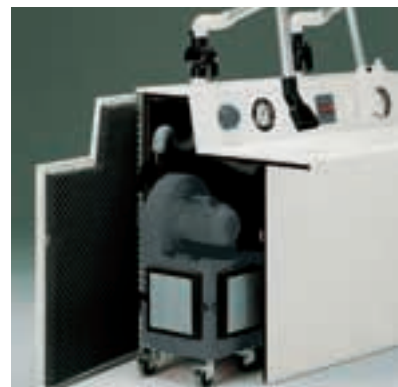


W2

W3



SRF T-4 im mobilen Einsatz



KAF-70 integriert in einer Löt Rauchabsaugung

Schweißrauchfilter

Schweißrauchfilter von ESTA – Einführung und Produktüberblick

Einführung



Beim Schweißen entsteht gesundheitsgefährdender Rauch. Dieser Schweißrauch kann durch einen Schweißrauchfilter entweder direkt über eine Düse oder über eine Absaughaube erfasst und gefiltert werden. Die filtrierte Luft wird danach in den Arbeitsraum zurückgeführt oder über eine Rohrleitung ins Freie geleitet.

Produktüberblick

ESTA bietet zur Absaugung von Schweißrauch, je nach Einsatzzweck, unterschiedliche Geräte an. Zur mobilen Schweißrauchabsaugung an einem oder zwei Arbeitsplätzen eignet sich die SRF K Serie. Durch die kompakte Bauweise kann er mühelos zum jeweiligen Einsatzort gefahren werden. Die hohe Absaugleistung lässt die Absaugung von Schweißrauch über eine größere Distanz zu und ermöglicht dadurch ein einfaches Arbeiten. Zur Erfassung werden ESTA-Ab-saugarme mit speziell entwickelter Erfassungshaube eingesetzt.



SRF T Geräte sind tragbare und kompakte Schweißrauchfilter für Außenarbeiten. SRF SK Filter sind zur Direktabsaugung am Schweißbrenner geeignet. Die WELDEX-Baureihe umfasst die größten und leistungsstärksten Geräte im Bereich Schweißrauchabsaugung. Sie kommen als stationäre Filteranlage an mehreren Absaugstellen oder zur Absaugung an großen Hauben oder Schweißkabinen zum Einsatz.

Ihr Nutzen auf einen Blick

SRF K-10

- Starke Raucherfassung
- Mobil einsetzbar und für den Dauerbetrieb geeignet
- Kompakte und handliche Bauweise
- Niedrige Betriebskosten durch abreinigbare Dauerfilterpatronen
- Einfache Staubentsorgung

Beschreibung

Der fahrbare Schweißrauchfilter SRF K-10 ist an allen Schweißarbeitsplätzen einsetzbar. Durch den hohen Luftvolumenstrom können selbst größere Rauchwolken mühelos abgesaugt werden. Die rauchhaltige Luft wird

mit einem Abscheidegrad von 99,9% gefiltert und anschließend in den Arbeitsraum zurückgeführt.

Die patentierte ESTA Abkippvorrichtung des Filtergehäuses ermöglicht die einfache Entsorgung des abgeschiedenen Staubs durch einen Staubsammelbeutel (siehe Seite 61). Die abreinigbaren Dauerfilterpatronen gewährleisten niedrige Betriebskosten.



Fahrbarer Schweißrauchfilter SRF K-10



SRF K-10 in der Anwendung

Technische Daten

Schweißrauchfilter SRF		K-10
Max. Luftvolumenstrom	m³/h	950
Anschluss-Durchmesser	mm	140
Max. Unterdruck	Pa	2.800
Antriebswerte	V/kW	230/1,3
Filterfläche	m²	10
Abmessungen (L/B/H)	mm	946 x 761 x 1.361
Gewicht	kg	69
Schallemission	dB(A)	72
Bestell-Nr.		
Standardausführung		55.203
Standardausführung mit IFA „W2“		55.234
Standardausführung mit IFA „W3“		55.235
Manuelle Rotationsabreinigung		70 268 130
Autom. Abreinigung		70 268 115
Autom. Abreinigung, IFA-geprüft		70 272 115



Geprüft nach IFA-Zertifikat W2 und W3

W2

W3

Merkmale

Einsatzbereich:

- Normal- und Dauerbetrieb
- Schweißen sämtlicher Metalle (Chrom-Nickel-Stähle nur mit IFA Prüfzeugnis)
- Lötrauchabsaugung

Besonderheit:

- Filterabreinigung mit Druckluftpistole (manuell) oder vollautomatisch
- Abreinigbare Dauerfilterpatronen der Staubklasse M
- IFA Prüfzeugnis W2 und W3

Angaben je nach Geräteausführung

Schweißrauchfilter

Ihr Nutzen auf einen Blick

SRF K-15

- Leistungsstarke Absaugung an zwei Absaugstellen
- Mobil einsetzbar und für den Dauerbetrieb geeignet
- Kompakte und handliche Bauweise
- Niedrige Betriebskosten durch abreinigbare Dauerfilterpatronen
- Einfache Staubentsorgung

Beschreibung

Der SRF K-15 ist die leistungsstärkere Ausführung des SRF K-10. Er eignet sich besonders bei großer Rauchentwicklung oder zum gleichzeitigen Absaugen an zwei Arbeitsplätzen.



Mobiler Schweißrauchfilter SRF K-15



SRF K-15 mit Rohrleitungssystem

Vorteile (SRF K-10 und -15)

- Niedrige Betriebskosten durch abreinigbare Dauerfilterpatronen der IFA Staubklasse M
- Platzsparende Bauweise
- Leicht fahrbar
- Pneumatische Filterabreinigung, manuell mit Druckluftpistole oder automatisch
- Stabiles Kunststoffgehäuse
- Optional auch als Lötrauchfilter einsetzbar (Sonderausführung)
- Anlauf über Lichtbogen-erkennung möglich
- Aktivkohlefilter möglich

Angaben je nach Geräteausführung

Technische Daten

Schweißrauchfilter SRF		K-15
Max. Luftvolumenstrom	m ³ /h	1.600
Anschluss-Durchmesser	mm	2 x 140
Max. Unterdruck	Pa	2.800
Antriebswerte	V/kW	400/2,2
Filterfläche	m ²	15
Abmessungen (L/B/H)	mm	946 x 761 x 1.361
Gewicht	kg	74
Schallemission	dB(A)	77
Bestell-Nr.		
Standardausführung		55.212
Standardausführung mit IFA „W2“		55.228
Standardausführung mit IFA „W3“		55.229
Manuelle Rotationsabreinigung		70 269 130
Autom. Abreinigung		70 269 114
Autom. Abreinigung, IFA-geprüft		70 273 114



Geprüft nach IFA-Zertifikat W2 und W3

W2

W3

Merkmale

Einsatzbereich:

- Normal- und Dauerbetrieb
- Schweißen sämtlicher Metalle (Chrom-Nickel-Stähle nur mit IFA Prüfzeugnis)
- Lötrauchabsaugung

Besonderheit:

- Filterabreinigung mit Druckluftpistole (manuell) oder vollautomatisch
- Abreinigbare Dauerfilterpatronen der Staubklasse M
- IFA Prüfzeugnis W2 und W3

Angaben je nach Geräteausführung

SRF K-10
SRF K-15

Entsorgung

Durch einfaches Abkippen des Filtergehäuses rutscht der abgetrennte Staub über die unten angebrachte Öffnung in den verschließbaren Staubsammelbeutel. Dadurch ist die staubfreie Entnahme gewährleistet.



Patentierte ESTA Abkipptechnik



Einfache Entsorgung der Stäube

Wandkonsole

zur Wandmontage des Schweißrauchfilters, aus Metall.

Bestell-Nr. 60400001



Wandkonsole für SRF K-10/-15

Zubehör

Anlauf über Sensor

Mit Hilfe eines optischen Sensors erkennt das Gerät den Lichtbogen und schaltet sich automatisch ein.



SRF K-10 Bestell-Nr. 70268127
SRF K-15 Bestell-Nr. 70269127

Anlauf über Klemmzange

Durch Befestigen der Klemmzange am Massekabel des Schweißgerätes schaltet sich der Schweißrauchfilter automatisch ein.



SRF K-10 Bestell-Nr. 70268126
SRF K-15 Bestell-Nr. 70269126

Haube mit Beleuchtung

Eine integrierte Halogenleuchte in der Absaughaube leuchtet das Arbeitsfeld optimal aus.



Bestell-Nr. 15430

Schweißrauchfilter

SRF K-10
SRF K-15

Abreinigung

Standard Abreinigung (manuell)

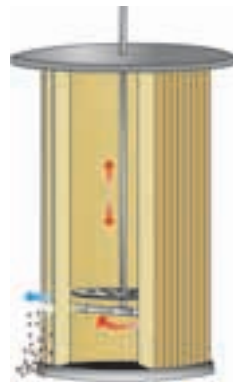
Schnelle und effektive Filterreinigung mit der handgeführten Druckluftpistole: die Filterlamellen werden von innen nach außen durchblasen. Die Rauchpartikel lösen sich vom Filtermaterial und fallen in die Staubsammelrinne des Filtergehäuses.



Abreinigung mit Druckluft

Rotationsabreinigung (manuell)

Ein Druckluftanschluss an der handgeführten Rotationsdüse sorgt für ein gleichmäßiges Durchblasen der Filterlamellen.



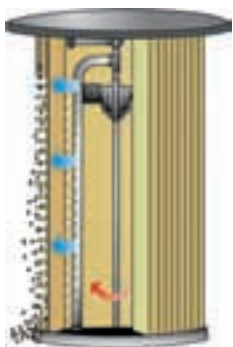
Manuelle Rotationsreinigung

für Standardgerät

SRF K-10 Bestell-Nr. 70268130
SRF K-15 Bestell-Nr. 70269130

Automatische Abreinigung

Bei der automatischen Abreinigung erfolgt die Filterreinigung nach Stillstand des Ventilators. Bei Geräten mit IFA-Prüfzeugnis wird die notwendige Filterabreinigung akustisch angezeigt.



Automatische Abreinigung

für Standardgerät

SRF K-10 Bestell-Nr. 70268115
SRF K-15 Bestell-Nr. 70269114

für IFA-geprüftes Gerät

SRF K-10 Bestell-Nr. 70272115
SRF K-15 Bestell-Nr. 70273114

Zubehör

- Passgenau abgestimmt auf das ESTA Produktprogramm
- Erfüllt nahezu jeden Kundenwunsch
- Solide und langlebig



Artikel

Bestell-Nr.

Absaugarm

Absaugarm

mit quadratischer Kunststoffhaube, Ø 140 mm, 2 m lang

14.204

SRF K-10
SRF K-15
SRF T-2
SRF T-4
SRF SK-2.2
SRF SK-5.5
SRF SK-7.5
SRF SK-13.0
KAF-70
KAF-100

Absaugarm

mit quadratischer Kunststoffhaube, Ø 140 mm, 3 m lang

14.304

Absaugarm

mit quadratischer Sonderauffanghaube (600 x 600 mm), Ø 140 mm, 2 m lang

14.203

Absaugarm

mit quadratischer Sonderauffanghaube (600 x 600 mm), Ø 140 mm, 3 m lang

14.303

Hauben/Düsen

Kunststoffhaube

quadratisch, Ø 140 mm

030.00.201

Sonderauffanghaube

aus Metall, quadratisch (600 x 600 mm), Ø 140 mm

94.222

Trichterdüse

flexibel, mit Magnetfuß

94.740

Schlitzdüse

200mm breit, mit Magnetfuß

94.741

Gelenksaugarm 50 D

Gesamtausladung 900 mm, mit Schrägrohrdüse

50.080

Schweißrauchfilter

Schweißrauchfilter

Ihr Nutzen auf einen Blick

Zubehör

- Passgenau abgestimmt auf das ESTA Produktprogramm
- Erfüllt nahezu jeden Kundenwunsch
- Solide und langlebig



Artikel	Bestell-Nr.	SRF K-10	SRF K-15	SRF T-2	SRF T-4	SRF SK-2.2	SRF SK-5.5	SRF SK-7.5	SRF SK-13.0	KAF-70	KAF-100
Sonstiges											
Beleuchtungssatz eingebaut in Absaughaube	15.430	•	•								
Optischer Sensor eingebaut in Absaughaube, ermöglicht automatisches Einschalten des Schweißrauchfilters	702.68.127 702.69.127	•	•								
Klemmzange Befestigung an Massekabel, schaltet den Schweißrauchfilter automatisch ein	702.68.126 702.69.126	•	•								
Ein-/Ausschalter in der Absaughaube integriert	702.68.128 702.69.128	•	•								
Schweißerschutzschild mit integrierten Absaugöffnungen	94.743	•	•	•	•	•	•	•	•		
Saugschlauch 5m lang, einschließlich Anschlussmuffe	45.500	•	•	•	•	•	•	•	•		
Saugschlauch Meterware	45.501	•	•	•	•	•	•	•	•		
Schweißerschutzschild mit Schwenkarm für Arbeitsbereich 6m, Anschluss Ø 125mm, 3m lange schwenkbare Laufschiene, 9m Saugschlauch Ø 125mm, Balancer, wahlweise Wandkonsole oder Bodenstandvorrichtung	92.204	•	•								
Schweißerschutzschild mit Schwenkarm wie 92.204, jedoch mit 4,5m Laufschiene	92.205	•	•								
Wandkonsole zur Wandmontage des Schweißrauchfilters	604.00.001	•	•								
Aktivkohlefilter Zusatzfilter zum Ausfiltern von Gerüchen	702.68.129 702.69.129	•	•								
Abluftstutzen zum Ableiten der gereinigten Luft in Freie, Ø 180mm Ø 280mm	702.68.111 702.69.111	•	•								